

判別精液授精

アシュリン ファミリー

ARETHUSA DOORMAN AUDIBLE A



アレスーザ ドアマン オーディブル 3126029637
2015年10月生まれ PTPI: 2093 (12/16)

父 ハルピソン ドアマン

母 アーネスト アンソニー アコースティック
EX-94 EEEEE 2E CTPI: 1781 (12/16)
4-02 2X 307 12,083kg 4.6%F 3.4%P

母の父 ブラエデル ゴールドウイン

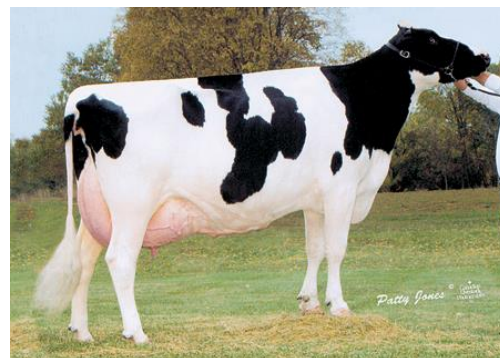
祖母 アーネスト アンソニー アフロディーテ
EX-95 EEEEE 2E CTPI: 1517 (12/16)
6-08 2X 365 18,311kg 4.0%F 3.2%P
2ND E FALL NATIONAL 4Y COW 2007
3RD NORTH-E FALL NATIONAL 6Y+ COW 2009

曾祖母 トライデー アシュリン EX-96 EEEEE 2E

- *ALL-AMERICAN 3Y 2000
- *ALL-AMERICAN SR 4Y 2001
- *1ST INTERNATIONAL SUPRIME CHAMPION 2001
- *1ST INTER NATIONAL 4Y, SR & GR CH 2001
- *1ST INTERNATIONAL SR 3Y & R I CH 2001
- *1ST E FALL NATL 4Y ,SR & GR CH 2001
- *1ST E FALL FALL YR HFR & JR CH 1998
- *2ND INTERNATIONAL FALL HFR CALF 1997



祖母 アフロディーテ EX-95



曾祖母 アシュリン EX-96

判別精液授精

受精卵の父 : 507H11118 プロカウ
受精卵個数 : 7卵 (ダイレクト)