

判別精液授精

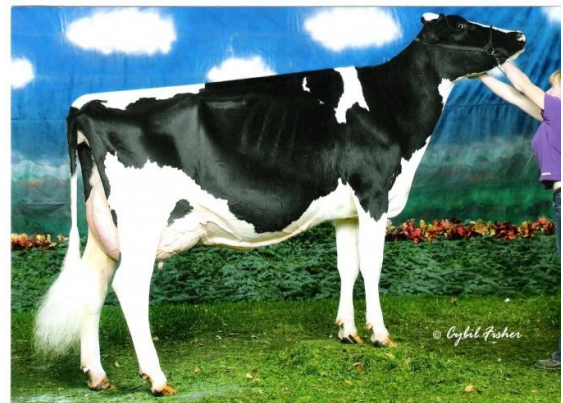
ブラック ローズ ファミリー

BELLA-RIDGE DOORMAN GALA A



ベラリッジ ドアマン ガラ 3131068254
2015年12月生まれ GTPI: 2144G (12/16)

父 ハルピソン ドアマン
母 ローズデール ゴー フォー ジン
EX-93 EEEEE 2E GTPI: 1554G (12/16)
3-04 2X 365 15,408kg 4.2%F 3.2%P



祖母 ローズデール レキシシー

H.M ALL-AMERICAN SPRING YR HEIFER 2005
RES INTER CHAMP & 1ST JR-3YR
MID-WEST SPRING NATIONAL 2007
2ND SPRING YR HEIFER MID-WEST FALL NATIONAL 2005
3RD SPRING HEIFER MID-WEST SPRING NATIONAL 2005

母の父 ブラエデール ゴールドウイン
祖母 ローズデール レキシシー
VG-89 EEEVE 3E CTPI: 1193 (12/16)
2-022X 365 12,156kg 5.1%F 3.1%P

ローズデール レキシントンと全姉妹

曾祖母 ローズデール リーアン
高祖母 ストーキー エルム パーク ブラックローズ



高祖母 ストーキー エルム パーク ブラックローズ



祖母の全姉妹 ローズデール レキシントン

All-American Five-Year-Old 2013
1st 5-Yr-old World Dairy Expo 2013
Reserve All-American Junior 3-Yr-Old 2011
HM Intermediate Champ, WDE 2011
Reserve All-American Junior 2-Yr-Old 2010

判別精液授精

受精卵の父 : 507H11118 プロカウ
受精卵個数 : 10 卵 (ダイレクト)