

判別精液授精

2ND 4-YR ROYAL 2016

ジェイコブス フィーバー ケールの異父姉妹

JACOBS LAUTHORITY CROKE H

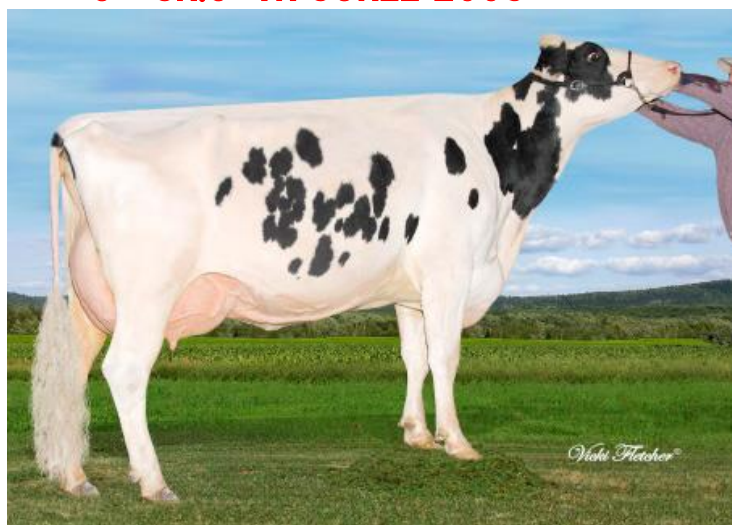


ジェイコブス ローソリティー クローク 106981401
VG-87-3YR-CAN PA LPI : 2216 (12/16)
3-03 2X 365 15,610kg 4.0%F 3.0%P

ジェイコブス フィーバー ケールの異父姉妹

父 コムスター ローソリティー
母 コンビネーション チャンピオン クロスビー
EX-92-2E-CAN LPI:1912 (12/16)
3-05 2X 365 12,672kg 3.8%F 3.2%P
3RD SR.3-YR SOREL 2008

母の父 カルブレット IHH チャンピオン
祖母 コンビネーション チェシー ジーン
EX-CAN GLPI: 1660 (12/16)
4-07 2X 365 15,245kg 3.3%F 3.1%P



母 コンビネーション チャンピオン クロスビー



供卵牛の異父姉妹 ジェイコブス フィーバー ケール EX-95
2ND 4Y-R ROYAL 2016
GRAND CHAMP & 1ST 4-YR TRIOS-RIVERES 2016
HM. ALL-CANADIAN SR.2-YR 2014
3RD SR.2-YR ROYAL 2014
3RD SR.2-YR WDE 2014

判別精液授精

受精卵の父: 777H6480

ドアマン

受精卵個数: 2 卵

(ダイレクト)