

判別精液授精

2ND 4-YR ROYAL 2014

MS ATWOOD MADISON H



ミス アットウッド マディソン 69575568

EX-93-CAN, VG-88-3YR-USA MLPI : 2356 (12/16)

3-08 2X 365 16,080kg 4.4%F 3.3%P

RES.ALL-CANADIAN 4-YR 2014,

HM.ALL-AMERICAN 4-YR 2014

2ND 4-YR ROYAL 2014

HM.GRAND MAXVILLE SPRING 2014

3RD 4-YR MADISON 2014,

1ST 4-YR MAXVILLE PRING 2014

父 メープルダウンス IG W アットウッド

母 アレスーザ アスベン マーリン

EX-90-5YR-USA MLPI : 1701 (12/16)

3-09 2X 319 9,013kg 4.0%F 3.4%P

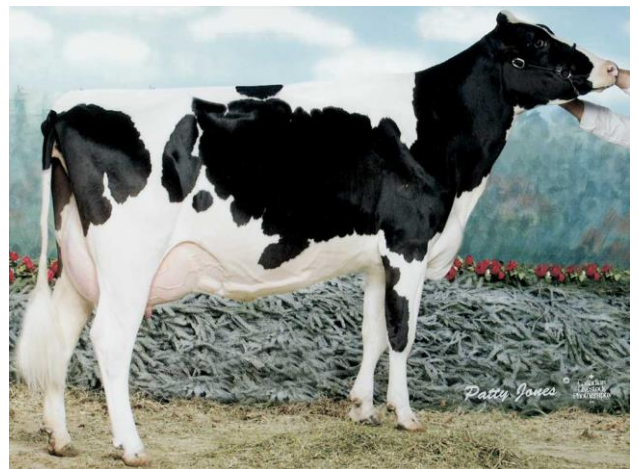
母の父 EK オセアナ アスベン

祖母 ヒルクロフト レーダー メラニー

VG-88-3YR-CAN, EX-96-3E-USA

LPI : 1601 (12/16)

8-04 2X 365 21,269kg 4.7%F 3.1%P



祖母 ヒルクロフト レーダー メラニー

ALL-AMERICAN MATURE COW, 5-YR, 4-YR

ALL-CANADIAN 4-YR 2002

GRAND MADISON 2004

1ST 4-YR ROYAL 2002

1ST MATURE COW MADISON 2004

1ST 5-YR MADISON 2003

判別精液授精

受精卵の父 : 777H6480 ドアマン

受精卵個数 : 8 卵 (ダイレクト)