

判別精液受精

WDE2015 HM インターミディエイト チャンピオン
マッドパイの孫娘牛

KNONAUDALE BABYCRUSH H

供卵牛

ノナウデール

ベイビークラッシュ

12456705

2016年 6月生まれ

PA LPI: 2752 (08/17)



父 ウォルナットローン ソロモン

母 ノナウデール オレンジクラッシュ

VG-87-2YR-CAN LPI: 2710 (08/17)

2-01 2X 135 3,671kg 4.7%F 3.3%P (初産検定中)

305日換算 7,840kg 4.8%F 3.5%P

母の父 レーガンクレスト レジナルド

祖母 ノナウデール マッドパイ

VG-87-2YR-CAN LPI: 2467 (08/17)

2-01 2X 242 6,615kg 4.3%F 3.5%P



祖母 ノナウデール マッドパイ

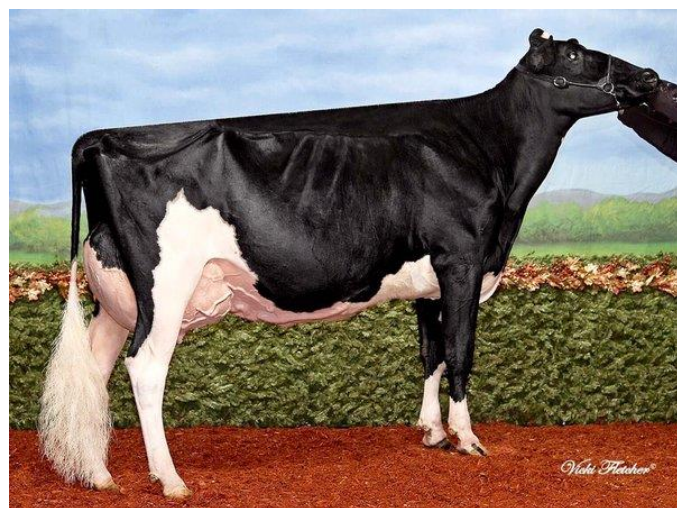
HM ALL CANADIAN JR 3-YR 2015

HM INTERMEDIATE CHAMP WORLD DAIRY EXPO 2015

2ND JR. 3-YR WORLD DAIRY EXPO 2015

RES INTERMEDIATE CHAMP ONTARIO SUMMER 2015

1ST JR. 3-YR ONTARIO SUMMER 2015



曾祖母 ノナウデール ジャスミン

1ST 5-YR WESTERN QUEBEC SHOW 2014

GRAND STORMONT 2014

1ST 5-YR STOROMONT 2014

RES. GRAND CHAMP NORTHUMBERLAND 2013

1ST & BU 4-YR NORTUMBERLAND 2013

3RD SR. 3-YR MAXVILLE SPRING 2012

判別精液受精

受精卵の父: 550H12805

カレン

受精卵個数: 5 卵

(ダイレクト)